

Topsealmachines

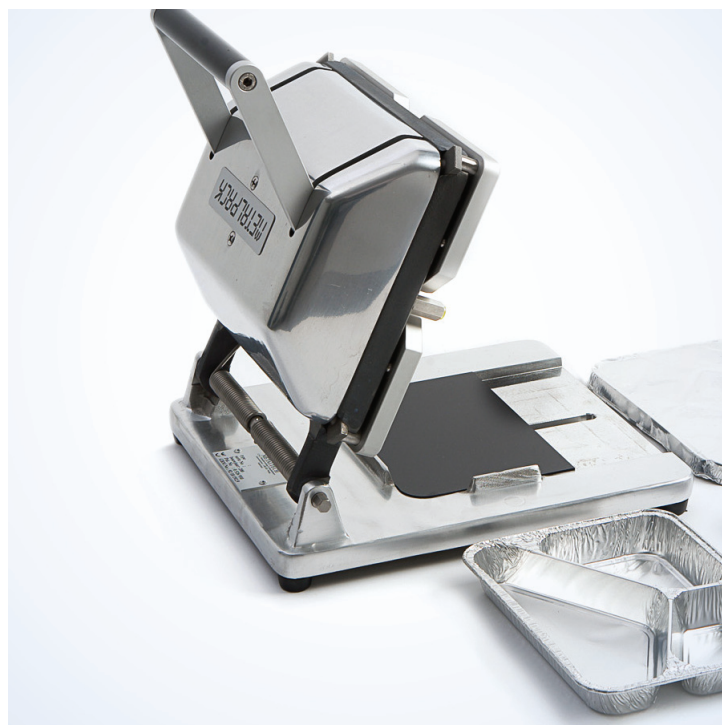
De Handsluitmachine Type 227* is speciaal ontworpen voor het sluiten van aluminium menuschalen. Het gebruik van een speciaal gepatenteerd mechanisme zorgt ervoor dat de bedieningskracht 50 keer wordt vergroot, hetgeen resulteert in een snelle en nagenoeg lekdichte sluiting.

Door zijn kleine afmetingen en geringe gewicht én vanwege het feit dat er geen elektriciteit benodigd is, is de machine makkelijk toepasbaar op vele plaatsen.

Zelfsmerende lagers en het gebruik van roestvrije materialen zorgen ervoor dat het onderhoud van de machine tot een minimum wordt gereduceerd.

* Type 160 speciaal voor soepkommen

* Gepatenteerd



MetalPack
Handsluitmachine Type 227

MTL
PCK



MetalPack
Topseal machines



MetalPack

Handsluitmachine Type 227

Toepassing

Enkelstuk tot middelgrote series.

Aantal sluitingen

Afhankelijk van de vaardigheden van de gebruiker, sneller dan vergelijkbare handsluitmachines.

Materiaal

Bovenplaat van hard geanodiseerd aluminium, geïmpregneerd met PTFE. Hierdoor is de machine slijtvast, roestwerend en onderhoudsvrij. De overige onderdelen zijn van aluminium, kunststof, roestvrij staal of vernikkeld staal.

Onderhoud

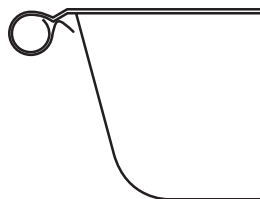
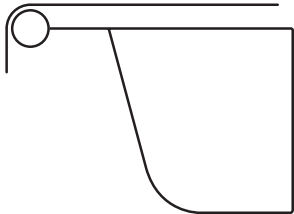
Aanbevolen wordt om de machine met de hand te reinigen.

Werkwijze

Het voorg gevormde deksel wordt middels 4 schuifstukken strak over de rand van de aluminium menuschaal gebogen. Tegelijkertijd wordt een groef in het deksel geperst. Hierdoor ontstaat een optimale sluiting.

Voor het sluiten:

Na het sluiten:



Voor overige modellen zie onze website www.metalpack.nl of raadpleeg uw dealer.

Technische specificaties

Afmetingen (bx dxh): geopend, 30x35x40 cm
 gesloten, 30x39x15 cm
Verzendafmetingen: 40x30x15 cm
Verzendgewicht: 11 Kg

Dealer gegevens: