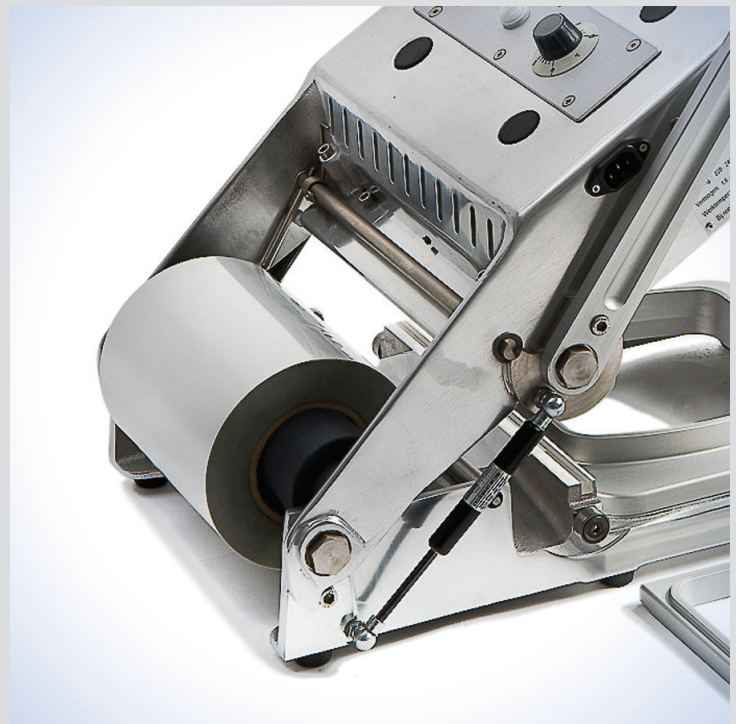


# Topsealmachines

Kunststof en aluminium schalen sluit u simpel en doeltreffend met deze machine. Met hittebestendige folie sluit u de verschillende compartimenten van elke schaal af.

Dankzij de verwisselbare inlegingen kunt u verschillende soorten schalen sealen. De verwarmde sealplaat is dankzij een antiaanbaklaag makkelijk schoon te houden.

Door het speciale sluitmechanisme wordt met een lichte bediening een grote sluitdruk verkregen. De machine is hierdoor snel en makkelijk te bedienen.



**MetalPack**  
Handsealmachine Type 290

**MTL  
TCH**



# MetalPack

## Handsealmachine Type 290

### Opzetstukken (optie)

De maximale diameter van een folierol voor een standaard machine is  $\varnothing$  175 mm. Om gebruik te kunnen maken van rollen met grotere diameters, tot  $\varnothing$  210 mm, dienen opzetstukken gemonteerd te worden. Het is noodzakelijk dit vooraf, bij het bestellen van de machine, op te geven.

### Naaldrol (optie)

Standaard wordt de machine met een gladde drukrol geleverd. Indien gewenst, kan de machine geleverd worden met een drukrol welke is voorzien van naalden. Deze zorgen ervoor dat de sluitfolie geperforeerd wordt.

### Adapterplaat

De adapterplaat is een aluminium plaat welke op het onderframe geplaatst dient te worden. Deze plaat is uitwendig in lijn met het onderframe en inwendig geschikt voor opname van gefreesde inlegingen. Er is een adapterplaat benodigd als er een inleging benodigd is waarvan de schaal maximaal de menu afmetingen heeft (227 mm).

### Inleging

Inlegingen kunnen uitsluitend geproduceerd worden nadat tekening(en) en/of monsterschalen ontvangen zijn. De gefreesde inleging dient op de ondertafel of de adapterplaat geplaatst te worden. Er is een adapterplaat benodigd als er een inleging benodigd is waarvan de schaal maximaal de menu afmetingen heeft. ( 227 mm). De onderzijde van de inleging correspondeert met de ondertafel of de adapterplaat, de bovenzijde met de te sluiten schaal. Elke inleging is voorzien van een siliconensnoer, welke zorgt voor ondersteuning op de juiste plaatsen en tevens een isolerende werking heeft. Voor elk type schaal is een andere inleging benodigd. De inlegingen zijn gemakkelijk uit te wisselen.

### Modellen

Voor overige modellen zie onze website [www.metaltech.nl](http://www.metaltech.nl) of raadpleeg uw dealer.

## Technische specificaties

Vermogen:	1,6 kW
Spanning:	220 / 240 V - 50Hz - ~
Stroom:	7,25 ampère
Foliebreedte:	290 mm maximaal
Folierol diameter:	$\varnothing$ 175 / $\varnothing$ 210 mm maximaal
Folierol kerndiameter:	$\varnothing$ 76 mm
Werktemperatuur:	100-200° C (instelbaar)
Afmetingen (l x b x h):	geopend, 50 x 40 x 51 cm gesloten, 60 x 40 x 20 cm
Verzendafmetingen:	66 x 48 x 30 cm
Verzendgewicht:	25 Kilo

Dealer gegevens: