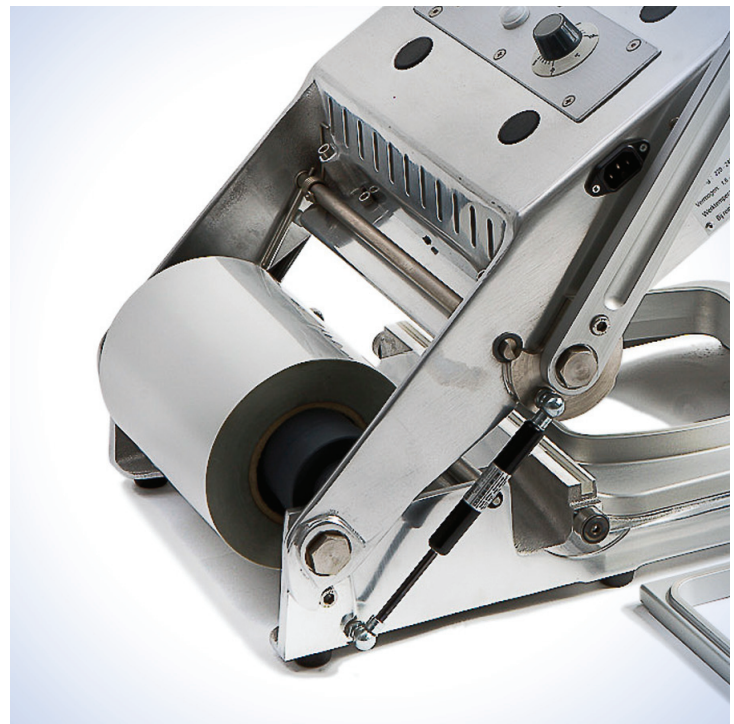


Siegelgeräte

Kunststoff und Aluminiumschalen schließen Sie einfach und wirksam mit dieser Maschine. Mit hitzebeständiger Folie schließen Sie die verschiedenen Fächer jeder Schale ab.

Dank der auswechselbaren Siegelrahmens können Sie verschiedene Schalensorten verschließen. Die Heizplatte ist dank einer Antihafbeschichtung einfach sauber zu halten.

Durch den speziellen Schließmechanismus wird mit einfacher Bedienung ein großer Schließdruck erreicht. Die Maschine ist hierdurch schnell und einfach zu bedienen.



MetalPack
Siegelgerät Typ 290

**MTL
PCK**



MetalPack
Topseal machines



MetalPack

Siegelgerät Typ 290

Aufsatzteile (Option)

Der maximale Durchmesser einer Folienrolle für eine Standardmaschine ist \varnothing 175 mm. Um Rollen mit einem größeren Durchmesser bis \varnothing 210 mm benutzen zu können, müssen Aufsatzteile montiert werden. Es ist notwendig dies **vorab** beim Bestellen der Maschine anzugeben.

Nadelrolle (Option)

Die Maschine wird standardmäßig mit einer glatten Druckrolle geliefert. Falls gewünscht kann die Maschine mit einer Druckrolle, die mit Nadeln versehen ist, geliefert werden. Diese Nadeln sorgen dafür, dass die Verschlussfolie perforiert wird.

Siegelrahmen

Siegelrahmens können ausschließlich produziert werden, nachdem wir Zeichnung(en) und/oder Musterschalen bekommen haben. Der gefräste Siegelrahmen muss auf dem Untergestell oder der Adapterplatte angebracht werden. Die Unterseite des Siegelrahmens ist auf den Untergestell oder die Adapterplatte abgestimmt, die Oberseite auf der zu schließenden Schale. Jeder Siegelrahmen ist mit einer Silikonschnur versehen, der für Unterstützung auf den richtigen Plätzen sorgt und gleichzeitig eine isolierende Wirkung hat. Für jeden Schalentyp wird ein anderer Siegelrahmen benötigt. Die Siegelrahmens sind einfach auszuwechseln.

Adapterplatte

Die Adapterplatte ist eine Aluminiumplatte, die auf dem Untergestell angebracht werden muss. Diese Platte ist außen in einer Linie mit dem Untergestell und innen zur Aufnahme des gefrästen Siegelrahmens geeignet. Sie benötigen eine Adapterplatte, wenn ein Siegelrahmen benötigt wird, wobei die Schale maximal die Abmessungen des Menüs hat. (227 mm).

Für weitere Modelle besuchen Sie unsere Website www.metalpack.nl oder fragen Sie ihren Händler.

Technische Spezifikationen

Leistung:	1,7 kW
Spannung:	220/240 Volt - 50/60 Hz
Strom:	7,2 Ampere
Folienbreite:	290 mm maximal
Folienrollendurchmesser:	\varnothing 175 / \varnothing 210 mm maximal
Folienrollenkern Durchmesser:	\varnothing 76 mm
Arbeitstemperatur:	100 – 200° C (einstellbar)
Abmessungen (BxTxH):	Geöffnet, 40x50x51 cm Geschlossen, 40x60x20 cm
Versandabmessungen:	66x48x30 cm
Versandgewicht:	25 Kg

Kontaktdaten des Händlers::